



## Иновационный системный двухкомпонентный граминицид

### Состав

- Феноксапроп-П-этил (90,0 г/л) - эффективно подавляет виды щетинников и просянок
- Клодинафоп-пропаргил (90,0 г/л) - борется даже с переросшими растениями овсяго
- Мефенпир-диэтил (40, г/л - антидот) - наиболее мягкий и эффективный антидот, обеспечивающий максимально быстрое выведение действующих веществ из культурных растений

### Лучший в борьбе с овсягом!

В посевах пшеницы наиболее распространенным и вредоносным сорняком является овсяг обыкновенный. В начальные фазы развития (1-3 листа) он восприимчив к граминицидам на основе феноксапроп-П-этила, однако позже начинает проявлять к ним устойчивость. Усиление феноксапроп-П-этила клодинафоп-пропаргилом позволяет эффективно бороться даже с переросшим овсягом (вплоть до фазы появления метелки), а благодаря эффекту синергизма этих двух действующих веществ граминицид характеризуется расширенным спектром действия и широким диапазоном сроков применения.

### Механизм действия

Феноксапроп-П-этил и клодинафоп-пропаргил в растении гидролизуются до свободных кислот феноксапропа и клодинафоба, которые подавляют синтез фермента, отвечающего за биосинтез липидов в меристематических тканях. Обладают выраженным эффектом синергизма. Под их влиянием у злаковых сорняков в точках роста замедляются процессы синтеза клеточных мембран. Отмирание точек роста ведет к прекращению роста и гибели сорных растений. В селективных граминицидах для зерновых культур массово используется два антидота: мефенпир-диэтил и клоквинтосет-мексил. Только мефенпир-диэтил способствует максимально быстрому преобразованию действующих веществ в тканях культурных растений в нейтральные продукты распада, которые не оказывают негативного влияния на развитие культуры. Благодаря этому Тайпан максимально безопасен для обрабатываемой культуры.

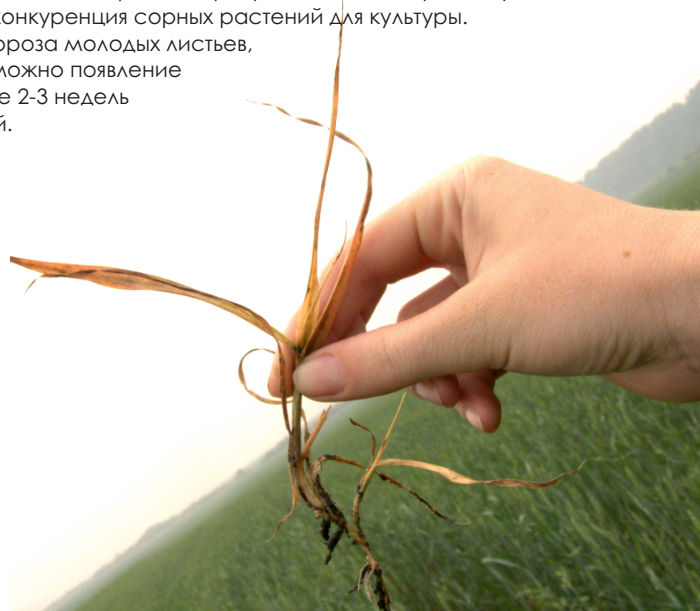
### Скорость воздействия

Полностью проникает в листья сорных растений в течение 2-4 часов. Рост сорняков прекращается в первые сутки после обработки. Уже на следующий день в значительной степени устраняется конкуренция сорных растений для культуры.

Видимые симптомы воздействия проявляются через 7-10 дней в виде хлороза молодых листьев, угнетения точек роста сорняков. У некоторых видов злаковых сорняков возможно появление антоциановой окраски. Полная гибель сорных злаков происходит в течение 2-3 недель после опрыскивания, в зависимости от складывающихся погодных условий.

**Эффективно подавляет даже переросший овсяг, максимально безопасен для обрабатываемой культуры.**

**Широкое окно применения позволяет выбирать оптимальные фазы развития сорняков.**



**Обладает высокой системностью, проникает в листья сорных растений в течение 2-4 часов. Рост сорняков прекращается в первые сутки после обработки. Уже на следующий день в значительной степени устраняется конкуренция сорных растений для культуры.**

## Преимущества

- Обладает исключительной эффективностью против овсюга
- Два действующих вещества усиливают друг друга при совместном применении, уничтожая широкий спектр злаковых сорняков - овсюг, виды щетинника, просо куриное, просо сорно-полевое, метлицу полевую
- Прогрессивная препаративная форма обеспечивает быстрое и полное проникновение действующих веществ в сорное растение
- Благодаря наличию в составе антидота мефенпир-диэтила обладает повышенной селективностью для обрабатываемых культур
- Имеет широкий интервал сроков применения - независимо от фазы развития культуры (обработки рекомендуется проводить в восприимчивую фазу злаковых сорняков)

## Спектр действия

### Эффективность 88...99%

Овсюг обыкновенный, плевел (виды), просо куриное, просо сорнополевое, метлица обыкновенная, щетинник (виды).

### Эффективность 65...84%

Росичка (виды), гумай, мятлик однолетний, свинорой пальчатый.



Действие на щетинник зеленый  
(10 дней после обработки)

## Рекомендации по применению

Обработки рекомендуется проводить в ранние фазы развития сорных растений (фаза 2-3 листьев – до конца кущения), так как они в это время наиболее восприимчивы к гербициду. В минимальных нормах расхода (0,25-0,3 л/га) ТАЙПАН применяется в ранние фазы (2-3 листа) развития сорных растений, а также для борьбы с овсюгом. Максимальные нормы расхода препарата (0,3-0,35 л/га) следует применять при обработке переросших сорняков (фаза кущения). При обработке сорняков в фазе конца кущения - начала выхода в трубку эффективность снижается.

## Баковые смеси

Тайпан эффективен против злаковых сорняков при самостоятельном применении, поэтому не рекомендуется к применению совместно с другими граминицидами. Для расширения спектра действия против двудольных сорняков ТАЙПАН можно использовать в баковой смеси с гербицидами на основе сульфонилмочевин, дикамбы, эфиров 2,4-Д, клопиралида, применяемыми в те же сроки. Баковые смеси ТАЙПАН с гербицидами против двудольных сорняков рекомендуется применять не позднее конца кущения культуры. Может применяться в баковых смесях любой.

## Регламенты применения

Культура	Вредный объект	Норма расхода, л/га	Норма расхода рабочей жидкости, л/га	Способ, время обработки
Пшеница яровая	Овсюг	0,25	200-300	Опрыскивание посевов в ранние фазы развития (2-3 листа) сорняков независимо от фазы развития культуры.
	Просо, виды щетинника	0,30		
	Однолетние злаковые (овсюг, виды щетинника, просо куриное, просо сорно-полевое, метлица полевая и др.) сорняки	0,3-0,35		Опрыскивание посевов по вегетирующим сорнякам, начиная с фазы 2 листьев до конца кущения (независимо от фазы развития культуры).



www.doctorfarmer.ru  
8-800-775-84-94